

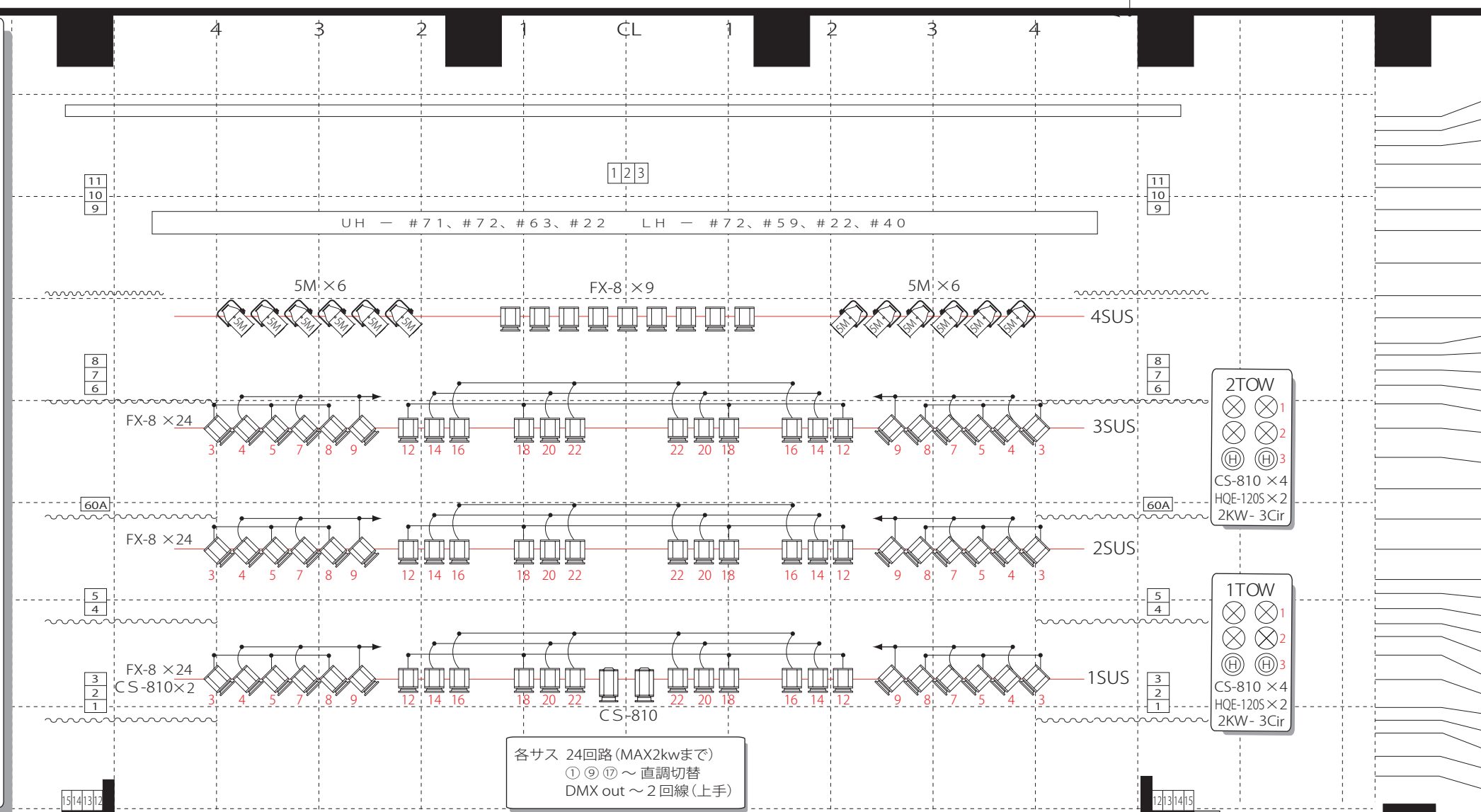
恵庭市民会館舞台平面図

2019.03

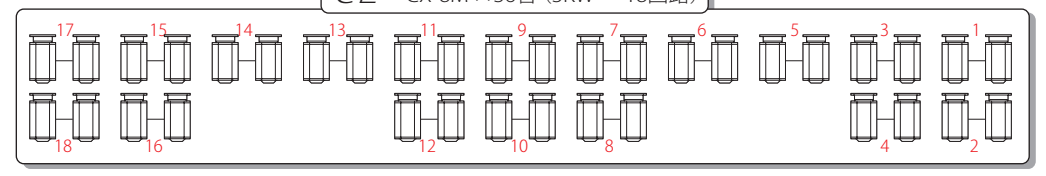
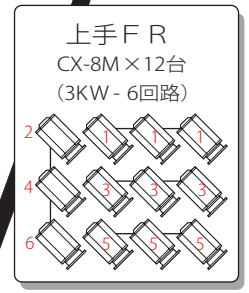
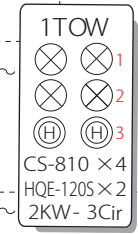
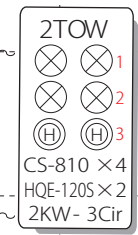
1 2 3 4 5 6 7 8 9 10 直 11 12 13 14 15 16 17 18 19 20 直 21 22 23 24 24 23 22 21 直 20 19 18 17 16 15 14 13 12 11 直 10 9 8 7 6 5 4 3 2 1

Key

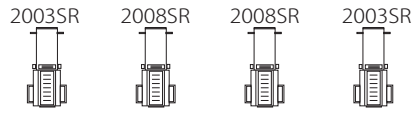
- 1kw FX-8 - 基本吊り込みのみ /81
- 1kw FS-8 - (移動器具) /10
- 1kw HQE - (内タワー8台) /10
- 1kw CX-8 - /60
- 1kw CS-810 - (内タワー16台) /46
- Par 5N - /8
- Par 5M - /12
- Par 1M - /6
- mini Par - /6
- SF 426 - /2
- SF 436 - /4
- SF 450 - /4
- 2Kw EQS (ディスク) /2
- 1Kw (旧) /2
- ストロボ /1
- ダンガン /5
- スタンド /27
- スタンド (キャスト付き) /2
- 平置きベース /20
- 波マシン /2



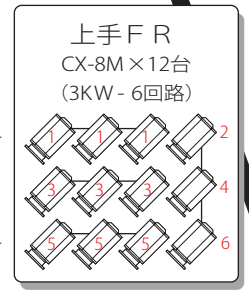
- H・B
- 大黒幕
- 松羽目(10)
- バトン9
- 正反
- バトン8
- UH
- 天反2後
- 袖幕4
- S・L4
- バトン7
- カスミ幕(6)
- バトン5
- バトン4
- 袖幕3
- S・L3 (文学共吊)
- 天反2前
- 天反1後
- 袖幕2
- S・L2 (文学・スクリーン枠)
- カスミ幕(3)
- バトン2
- バトン1
- 引割幕
- カスミ幕
- 天反1前
- S・L1
- B・L1
- 袖幕1
- 暗転幕
- バトン0
- 緞帳



- 上段 ×8台~ (1.6.13.17) / (3.7.11.15)
- ×6台~ (5.9.14)
- 下段 ×8台~ (2.8.12.18)
- ×6台~ (4.10.16)



CENTER×4本



操作盤

綱

元